

# REZIDENCE JIH

DOKUMENTACE PRO POVOLENÍ ZÁMĚRU  
výškový systém B.p.V.

AUTOR

autorizace :

**AHK ARCHITEKTI**

Pod Radnicí 2a/1235 tel.: 257 220 386  
150 00 Praha 5 e-mail: architekti@ahk.cz

Schválil : Ing. arch. Jan Křivský  
Ing. Aleš Krpata

GENERÁLNÍ PROJEKTANT

**AHK ARCHITEKTI**

Pod Radnicí 2a/1235 tel.: 257 220 386  
150 00 Praha 5 e-mail: architekti@ahk.cz

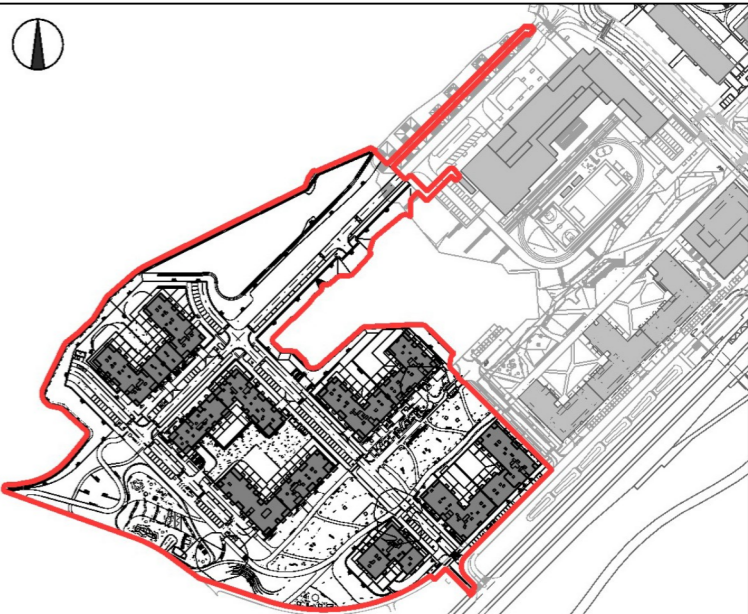
Schválil : Ing. arch. Jan Křivský  
Ing. Aleš Krpata

PROJEKTANT ČÁSTI DOKUMENTACE

**AHK ARCHITEKTI**

Pod Radnicí 2a/1235 tel.: 257 220 386  
150 00 Praha 5 e-mail: architekti@ahk.cz

Ing. arch. Petr Pokrupa, Ing. arch. Jan Holub,  
Ing. arch. Vilém Hrubý, Ing. arch. Richard Ott,  
Ing. arch. Jana Fišarová, Ing. arch. Arina Ushakova  
p. Radek Mrázko, Ing. arch. Daria Bezvorotnyaya



Stupeň dokumentace:

**DPZ** DOKUMENTACE PRO POVOLENÍ ZÁMĚRU

Část dokumentace:

**D/** DOKUMENTACE OBJEKTŮ

Profesní část:

**2.D.1/** STAVEBNÍ A TECHNOLOGICKÁ ČÁST

Členění profesní části:

**2.D.1.1/** ARCHITEKTONICKO - STAVEBNÍ ŘEŠENÍ

Další členění profesní části:

**2.D.1.1.2/** VÝKRESOVÁ ČÁST

Název výkresu:

Č. paré :

**T - PŮDORYS STŘECHY**

Datum zpracování:  
31/10/2025

Datum revize:

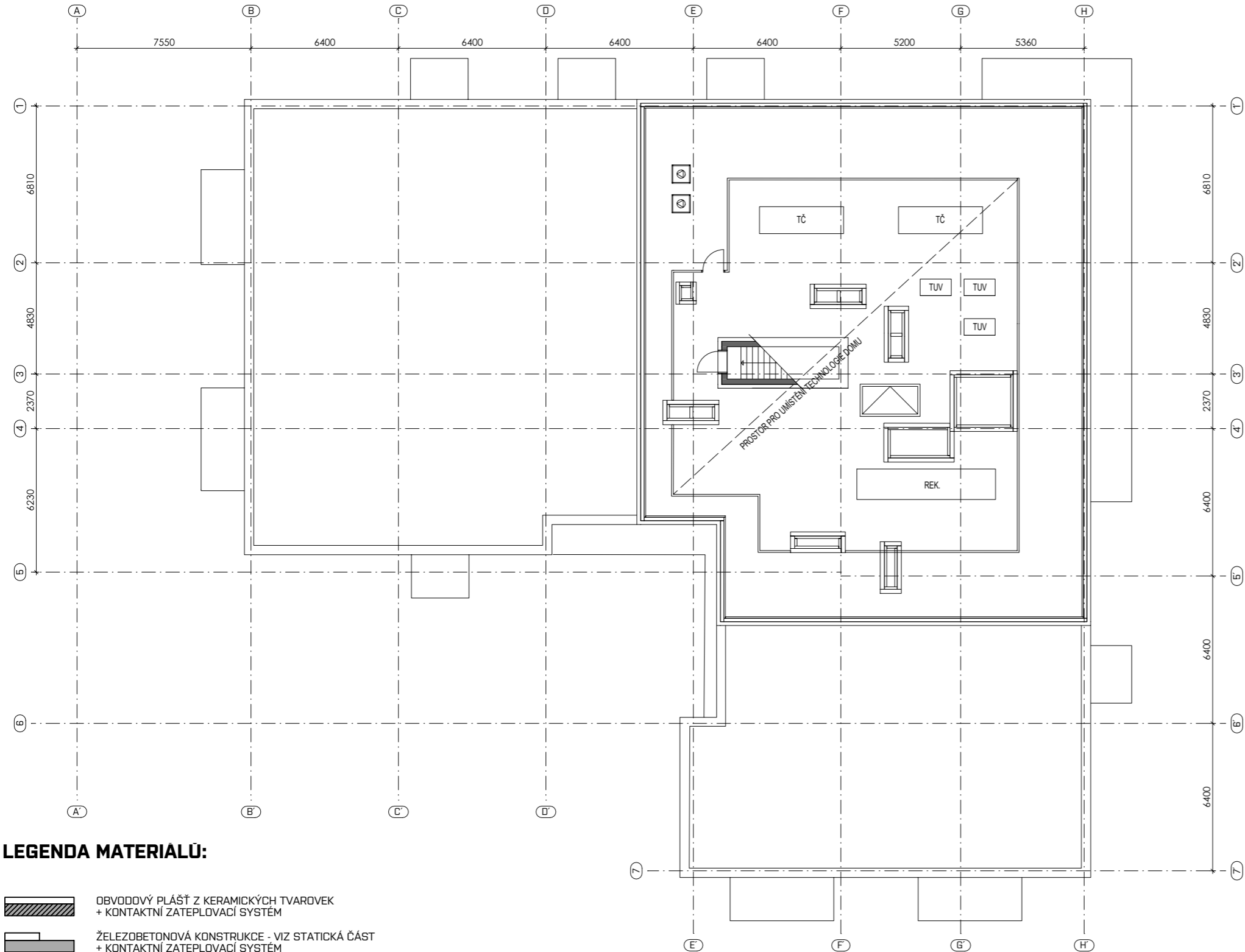
Měřítko :  
1:200

Počet A4 :  
3 x A4

projekt/plán/profil :  
**N218/P8707**

-

Projekt	Fáze projektu	Profese	Druh výkresu	Číslo výkresu	Index
ZMRJ	DPZ	ARCPUD	103D	112106	



## LEGENDA MATERIALŮ:

- OBVODOVÝ PLÁŠŤ Z KERAMICKÝCH TVAROVEK  
+ KONTAKTNÍ ZATEPLOVACÍ SYSTÉM
- ŽELEZOBETONOVÁ KONSTRUKCE - VIZ STATICKÁ ČÁST  
+ KONTAKTNÍ ZATEPLOVACÍ SYSTÉM
- ZDĚNÉ PŘÍČKY - SUTERÉN  
+ KONTAKTNÍ ZATEPLOVACÍ SYSTÉM
- ZDĚNÉ PŘÍČKY
- OCELOVÉ PŘÍČKY VE SKLEPNÍCH KÓJÍCH
- PLETIVOVÝ PLOT NA STŘEŠNÍCH TERASÁCH
- DĚLÍČÍ STĚNA NA TERASE / BALKONU
- ZELEŇ NA KONSTRUKCI STŘECHY / PŘEDZAHŘÁDKY